

### **III. EXPLOATAREA CINEMATOGRAFICĂ** **EXHIBITION**

1. **DATE GENERALE 2014 - 2018**  
*GENERAL OVERVIEW BETWEEN 2014 - 2018*
2. **STATISTICĂ GENERALĂ PRIVIND REȚEAUA CINEMATOGRAFICĂ**  
*GENERAL STATISTICS REGARDING THE EXHIBITION*
3. **REALIZĂRILE ANULUI 2018 DUPĂ ȚARA DE ORIGINE/**  
*ADMISSION ACCORDING TO THE ORIGIN RELEASE FEATURE FILMS 2018*
  - 3.1. **NUMĂR SPECTATORI REALIZAT CU FILMELE ÎN PREMIERĂ PE ȚĂRI**  
**2014 - 2018**  
*ADMISSIONS ACCORDING TO THE ORIGIN OF FIRST-TIME RELEASE FILMS.*
  - 3.2. **TOTAL SPECTATORI DUPĂ ȚARA DE ORIGINE 2014 - 2018**  
*ADMISSIONS ACCORDING TO THE ORIGIN OF RELEASED FEATURE FILMS*
4. **NUMĂRUL SPECTATORILOR REALIZAT CU FILMELE ÎN PREMIERĂ, PE DISTRIBUITORI**  
*ADMISSIONS ACCORDING TO MAJOR DISTRIBUTION COMPANIES OF FIRST-TIME RELEASED FILMS*
5. **NUMĂRUL SPECTATORILOR REALIZAT CU TOATE FILMELE DIFUZATE PE DISTRIBUITORI/ADMISSIONS ACCORDING TO MAJOR DISTRIBUTION COMPANIES**  
**2014 - 2018**
6. **PRIMELE 20 DE CINEMATOGRAFE CU UN ECRAN DUPĂ NUMĂRUL SPECTATORILOR**  
**2018 / TOP 20 CINEMAS BY ADMISSIONS**
7. **CINEMATOGRAFE MULTIECRAN ȘI MULTIPLEXURI ÎN FUNCȚIUNE 2018**  
*MULTISCREENS CINEMAS AND MULTIPLEXES*
8. **PRINCIPALELE CINEMATOGRAFE DE ARTĂ 2018**  
*THE MAIN ART CINEMAS*
9. **PRIMELE 20 DE FILME DUPĂ NUMĂRUL SPECTATORILOR - 2018**  
*TOP 20 FEATURE FILMS BY ADMISSIONS - 2018*
10. **PRIMELE 20 FILME EUROPENE DUPĂ NUMĂRUL SPECTATORILOR - 2018**  
*TOP 20 EUROPEAN FEATURE FILMS BY ADMISSIONS - 2018*
11. **TOP 20 FILME DE PREMIERĂ ROMÂNEȘTI DUPĂ NUMĂRUL DE SPECTATORI**  
**Anul 2018**  
*TOP 20 OF FIRST-RELEASE NATIONAL FEATURE FILMS BY ADMISSIONS*
12. **PRIMELE 20 FILME ROMÂNEȘTI DUPĂ NUMĂRUL SPECTATORILOR 2014-2018**  
*TOP 20 OF FIRST-RELEASE NATIONAL FEATURE FILMS BY ADMISSIONS*

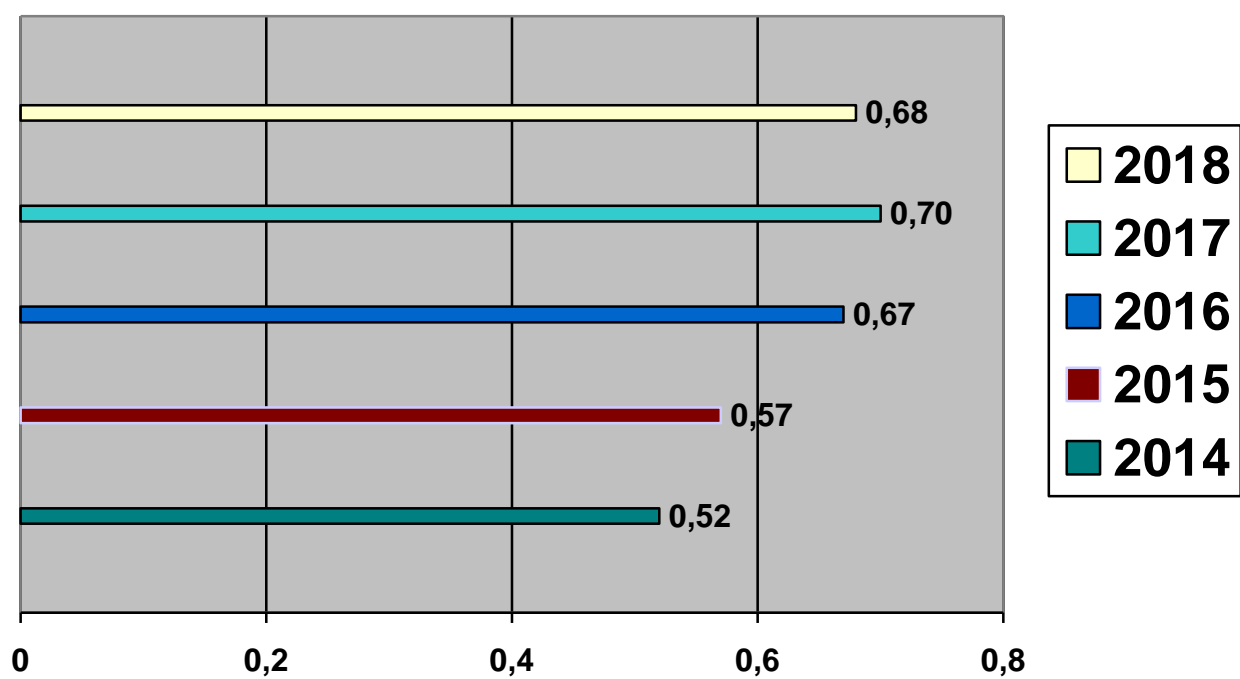
### III. EXPLOATAREA DE FILME CINEMATOGRAFE / CINEMAS

#### 1. DATE GENERALE

GENERAL OVERVIEW BETWEEN 2014 - 2018

Nr. Crt.	Date generale General data	2014	2015	2016	2017	2018
1.	<b>Cinematografe în funcțiune/</b> <i>Number of active cinemas</i>	78	82	92	90	96
2.	<b>Locuri /Seats</b>	61.534	68.415	74.116	72.112	73.021
3.	<b>Spectatori /Admissions</b>	10.171.644	11.166.861	13.033.687	13.877.470	13.348.167
4.	<b>Încasări totale (RON) /</b> <i>Gross box office (RON)</i>	185.201.343	206.868.801	241.582.416	266.584.619	262.981.558
5.	<b>Frecvența pe locuitor/</b> <i>Average admissions per inhabitant</i>	0,52	0,57	0,67	0,70	0,68
6.	<b>Preț mediu bilet - lei/</b> <i>Average ticket price - national curency</i>	18,21	18,52	18,54	19,21	20

SPECTATORI FILM - FRECVENȚA PE LOCUITOR  
AVERAGE ADMISSIONS PER INHABITANT  
2014 \_ 2018



**PRINCIPALELE SOCIETĂȚI DE EXPLOATARE A CINEMATOGRAFELOR**  
**MAJOR EXHIBITION COMPANIES**  
**ANUL / YEAR 2018**

<b>Societăți de exploatare a cinematografelelor/ Exhibition companies</b>	<b>Cinematografe în funcțiune/ Number of active cinemas</b>	<b>Ecrane/ Screens</b>	<b>Spectatori/ Admissions</b>	<b>Încasări ( RON )/ Gross box office ( RON)</b>
<b>CINEMA CITY ROMÂNIA</b>	26	237	8.420.188	174.716.518
<b>BĂNEASA DEVELOPMENTS</b>	1	13	925.175	20.991.713
<b>MOVIEPLEX CINEMA</b>	1	11	614.526	12.204.584
<b>ESB CINEMA SERVICE</b>	1	8	513.837	10.368.950
<b>PRO SOLUTION SRL</b>	4	18	376.290	6.872.753
<b>CINEMA PALACE ORADEA</b>	1	6	305.534	5.642.638
<b>HOLLYWOOD MULTIPLEX OPERATIONS</b>	1	10	266.713	5.065.611
<b>CINE GRAND</b>	2	12	203.472	3.804.172
<b>INSPIRE THROUGH</b>	3	7	180.906	2.981.972
<b>R.A.D.E.F. ROMÂNIAFILM</b>	13	13	177.103	2.083.114
<b>INTECH SOLUTIONS</b>	1	7	154.467	2.248.006
<b>CITYPLEX</b>	5	12	149.410	2.197.193
<b>WINI IMOBILI</b>	1	8	134.767	2.163.139
<b>MARCOM FANTASTIC</b>	5	7	121.052	1.851.375
<b>ROCINEMA</b>	2	4	108.200	1.587.439
<b>TV SAT 2002</b>	2	2	81.851	1.182.550
<b>INSTITUTUL CULTURAL FRANCEZ</b>	1	1	73.229	762.912
<b>CENTRUL JUDEȚEAN PENTRU CULTURA BISTRIȚA</b>	1	1	68.904	818.788
<b>ASOCIAȚIA VICTORIA FILM</b>	1	1	66.766	734.641

Societăți de exploatare a cinematografeilor/ Major exhibition companies	Cinematografe în funcțiune/Number of active cinemas	Ecrane/Screens	Spectatori/Admissions	Încasări ( RON )/ Gross box office ( RON)
CENTRUL CULTURAL JUDEȚEAN CĂLĂRAȘI	1	1	40.921	441.508
BEST SALE	1	2	32.921	522.747
METECOM SATU MARE	1	1	32.342	547.762
PRIMĂRIA ONEȘTI	1	1	30.631	346.231
PRIMĂRIA LUGOJ	1	2	28.055	263.139
A N F	2	2	22.676	148.063
NOUL CINEMATOGRAFAL REGIZORULUI ROMAN	1	1	22.185	209.211
TEATRUL MUNICIPAL ARIEL	1	1	16.227	173.408
ATENEUL TĂTĂRAȘ	1	1	15.771	210.887
PRIMĂRIA ALEXANDRIA	1	1	14.684	182.721
CASA DE CULTURĂ ODOBEȘTI	1	1	13.401	71.885
VISION P.M	1	1	12.277	144.815
PRIMĂRIA GHERLA	1	1	10.710	79.725
PRIMĂRIA VULCAN	1	1	10.703	182.180
PRIMĂRIA SUCEAVA	1	1	9.947	76.940
D.M.C.SLOBOZIA	1	1	9.494	54.775
PRIMĂRIA MIERCUREA CIUC	1	1	6.497	93.397
PRIMĂRIA DOROHOI	1	1	4.485	58.104
COMPANIA DE EXPLOATARE FILM	1	1	1.920	31.853
CINE FILM CONCEPT	1	1	1.856	36.340
FILARMONICA PITEȘTI	1	1	1.834	10.379
ARTA CINEMATOGRAFICĂ MINERVA	1	1	1.208	18.120
CARAVANĂ	1	1	65.029	799.300
<b>TOTAL</b>	<b>96</b>	<b>404</b>	<b>13.348.167</b>	<b>262.981.558</b>

**2. STATISTICĂ GENERALĂ PRIVIND REȚEAUA CINEMATOGRAFICĂ**  
**GENERAL STATISTICS REGARDING THE EXHIBITION**  
**ANUL / YEAR 2018**

Număr cinematografe în funcțiune/ <i>Number of active cinemas</i>	96
Număr ecrane/ <i>Number of screens</i>	404
Număr locuri/ <i>Number of seats</i>	73.021
Număr mediu locuri per ecran/ <i>Average number of places per screen</i>	180
Număr cinematografe cu 2, 3 sau mai multe ecrane/ <i>Number of multiscreens and multiplexes</i>	52
Număr cinematografe de artă / Europa Cinemas <i>Number of art cinemas /Europa Cinemas</i>	8
Număr spectacole/ <i>Number of screenings</i>	625.291
Număr spectatori/ <i>Admissions</i>	13.348.167
Frecvența pe locuitor/ <i>Average admissions per inhabitant</i>	0,68
Spectatori / spectacol <i>Admissions / screening</i>	21
Încasări - RON/ <i>Gross box office - in RON</i>	262.981.558
Preț mediu bilet lei/ <i>Average ticket price (national curency)</i>	20

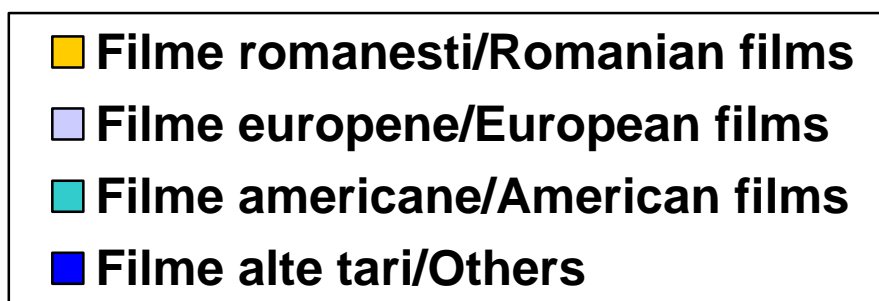
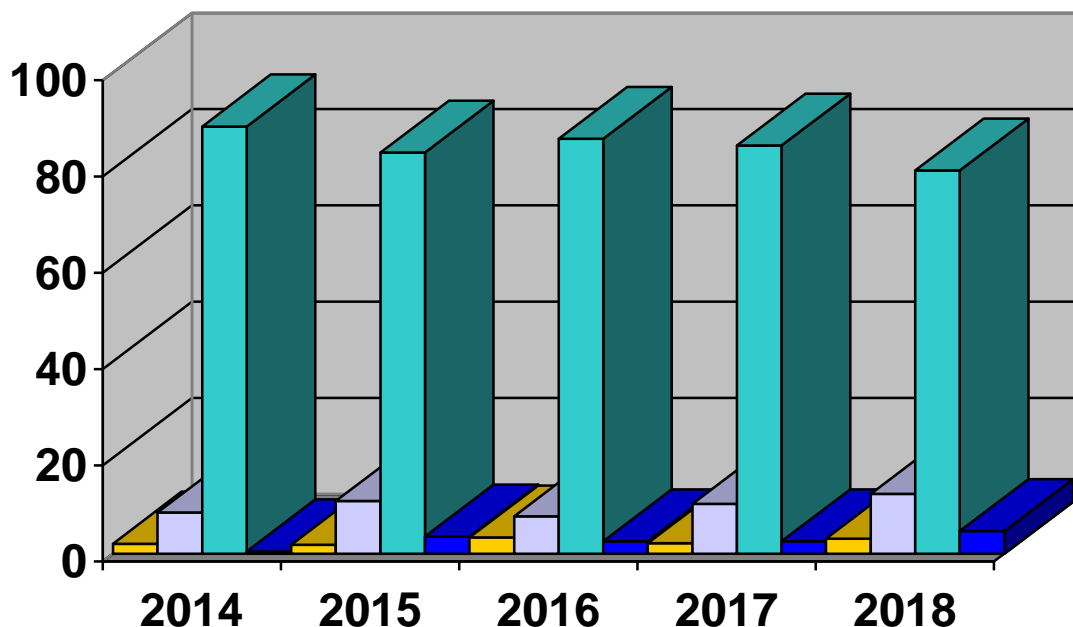
### 3. REALIZĂRILE ANULUI 2018 DUPĂ ȚARA DE ORIGINE

ADMISSION ACCORDING TO THE ORIGIN RELEASE FEATURE FILMS 2018

ȚARA	TOTAL FILME 2018			FILME ÎN PREMIERĂ 2018		
	Nr. TITLURI	SPECTATORI	ÎNCASĂRI	TITLURI	SPECTATORI	ÎNCASĂRI
	No. TITLE	ADMISSION	BOX OFFICE	No. TITLE	ADMISSION	BOX OFFICE
<b>TOTAL FILME</b>	<b>499</b>	<b>13.348.167</b>	<b>262.981.558</b>	<b>213</b>	<b>12.243.100</b>	<b>242.712.566</b>
RO	87	421.296	7.028.916	33	389.172	6.712.575
US	189	10.705.151	213.652.138	96	9.752.098	195.084.341
<b>EU</b>	<b>189</b>	<b>1.624.428</b>	<b>30.227.977</b>	<b>73</b>	<b>1.521.348</b>	<b>28.998.949</b>
GB	19	791.902	16.096.155	12	770.050	15.740.252
FR	60	208.698	3.611.441	24	193.483	3.457.988
DE	21	98.985	1.619.531	6	85.080	1.466.957
IT	11	53.526	1.018.390	3	51.829	1.002.637
ES	9	92.424	1.832.334	2	91.186	1.820.912
TOTAL ALTE ȚĂRI (EU)	69	378.893	6.050.126	26	329.720	5.510.203
<b>TOTAL ALTE ȚĂRI</b>	<b>34</b>	<b>597.292</b>	<b>12.072.527</b>	<b>11</b>	<b>580.482</b>	<b>11.916.701</b>

**3.1 NUMĂR DE SPECTATORI REALIZAT CU FILMELE ÎN PREMIERĂ PE ȚĂRI**  
*ADMISSIONS ACCORDING TO THE ORIGIN OF FIRST TIME RELEASE FEATURE*  
*FILM*  
**2014 - 2018**

Țara de origine/ <i>Film origin</i>	2014 %	2015 %	2016 %	2017 %	2018 %
<b>Românești/ Romanian films</b>	199.549 2,11	203.822 1,90	428.048 3,39	280.910 2,18	389.172 3,17
<b>Europene/ European films</b>	814.518 8,61	1.184.312 11,04	987.398 7,82	1.342.471 10,40	1.521.348 12,42
<b>Americane/ American films</b>	8.393.689 88,77	8.947.476 83,46	10.890.575 86,22	10.953.609 84,85	9.752.098 79,66
<b>Alte țări/ Others</b>	47.692 0,50	384.708 3,58	325.281 2,58	332.441 2,58	580.482 4,75
<b>Total</b>	<b>9.455.448</b>	<b>10.720.318</b>	<b>12.631.302</b>	<b>12.909.431</b>	<b>12.243.100</b>

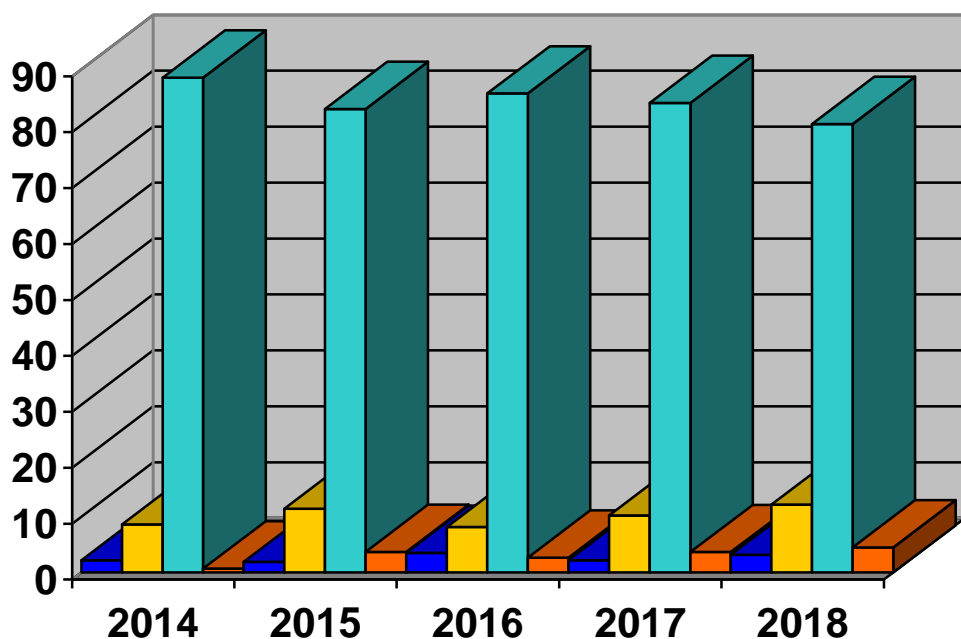




### 3.2 TOTAL SPECTATORI DUPĂ ȚARA DE ORIGINE

ADMISSIONS ACCORDING TO THE ORIGIN OF ALL RELEASED FEATURE FILMS  
2014 - 2018

Țara de origine/ <i>Film origin</i>	2014 %	2015 %	2016 %	2017 %	2018 %
Românești/ <i>Romanian films</i>	221.625 2,18	216.316 1,94	459.053 3,52	303.758 2,19	421.296 3,15
Europene/ <i>European films</i>	876.961 8,62	1.275.601 11,42	1.065.694 8,17	1.415.969 10,20	1.624.428 12,17
Americane/ <i>American films</i>	8.996.933 88,45	9.259.088 82,92	11.163.351 85,65	11.650.321 83,95	10.705.151 80,20
Alte țări/ <i>Others</i>	76.125 0,75	415.856 3,72	345.589 2,65	507.422 3,66	597.292 4,47
<b>Total</b>	<b>10.171.644</b>	<b>11.166.861</b>	<b>13.033.687</b>	<b>13.877.470</b>	<b>13.348.167</b>

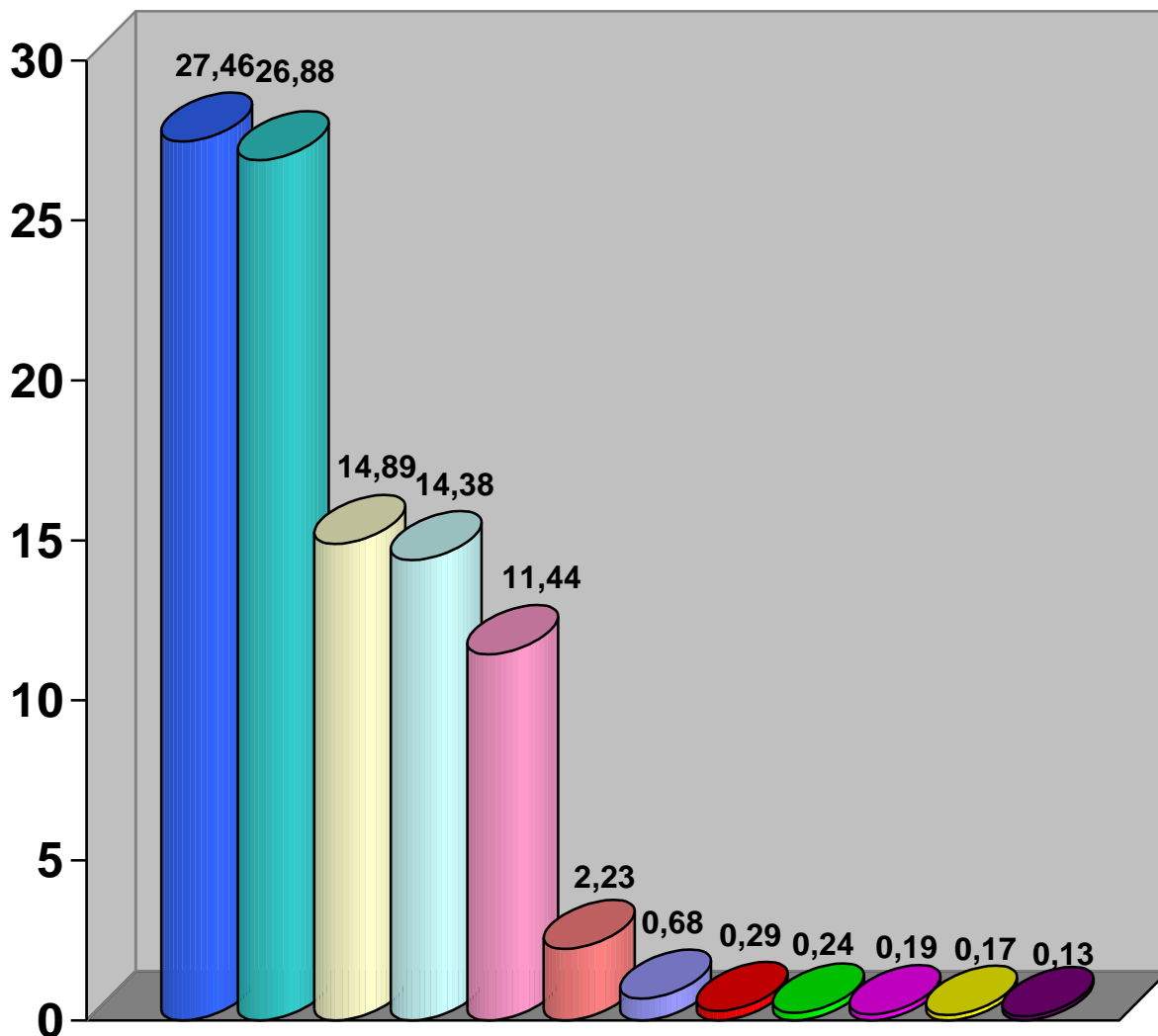


**4. NUMĂRUL SPECTATORILOR REALIZAT CU FILMELE ÎN PREMIERĂ PE  
DISTRIBUTORI**

ADMISSIONS ACCORDING TO MAJOR DISTRIBUTION COMPANIES OF FIRST-TIME  
RELEASED FILMS  
**2014 - 2018**

<i>Distribuitori/ Distribution companies</i>	<b>2014</b> %	<b>2015</b> %	<b>2016</b> %	<b>2017</b> %	<b>2018</b> %
<b>Vertical Entertainment</b>	792.309 8,38	2.262.850 21,11	3.657.835 28,96	4.007.229 31,04	3.361.947 27,46
<b>Ro - Image 2000</b>	1.699.574 17,97	3.599.093 33,57	3.289.131 26,04	3.431.917 26,58	3.290.606 26,88
<b>Intercom Film</b>	1.107.349 11,71	1.275.473 11,90	1.181.773 9,36	1.402.981 10,87	1.822.550 14,89
<b>Forum Film Romania</b>	1.696.828 17,95	2.361.856 22,03	2.298.327 18,20	2.075.989 16,08	1.760.534 14,38
<b>Odeon Cineplex</b>	1.517.757 16,05	912.111 8,51	1.714.575 13,57	1.597.532 12,37	1.400.627 11,44
<b>Transilvania Film</b>	28.243 0,30	86.340 0,81	53.539 0,42	55.192 0,43	272.567 2,23
<b>Cine Europa</b>		9.975 0,09	55.712 0,44	70.084 0,54	82.673 0,68
<b>Independența Film</b>	80.543 0,85	39.055 0,36	51.489 0,41	45.284 0,35	35.183 0,29
<b>Taylor Projects</b>					29.876 0,24
<b>Bad Unicorn</b>					22.868 0,19
<b>Micro Film</b>			16.256 0,13	43.493 0,34	20.968 0,17
<b>Voodoo Films</b>			54.444 0,43	36.432 0,28	16.163 0,13
<b>Cinemagix</b>					7.979 0,07
<b>Movie Production Entertainment</b>					7.941 0,06
<b>Freealize</b>					5.654 0,05
<b>Alți distribuitori/ Others</b>	2.532.845 26,79	173.565 1,61	258.221 2,04	143.298 1,11	104.964 0,86
<b>Total</b>	<b>9.455.448</b>	<b>10.720.318</b>	<b>12.631.302</b>	<b>12.909.431</b>	<b>12.243.100</b>

COTA DE PIAȚĂ A PRINCIPALILOR DISTRIBUITORI CU FILME ÎN PREMIERĂ, ÎN  
 FUNCȚIE DE SPECTATORI  
 MARKET SHARE ACCORDING TO DISTRIBUTION COMPANIES OF FIRST-TIME RELEASE  
 FILMS  
 ANUL/YEAR 2018

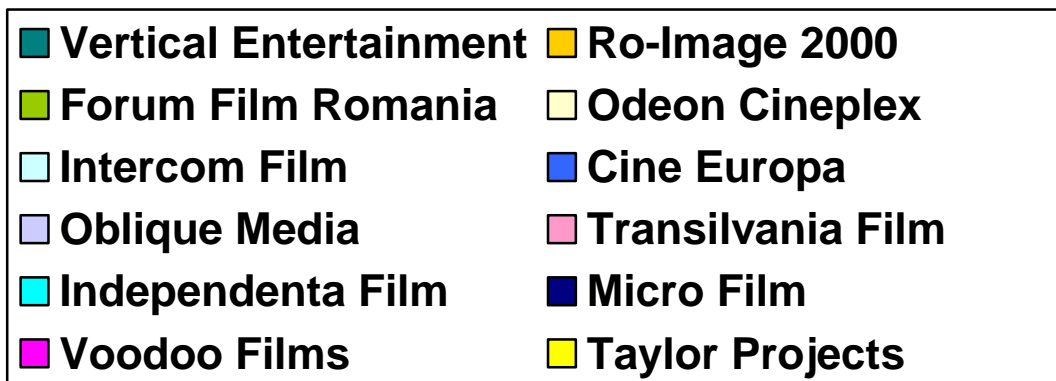
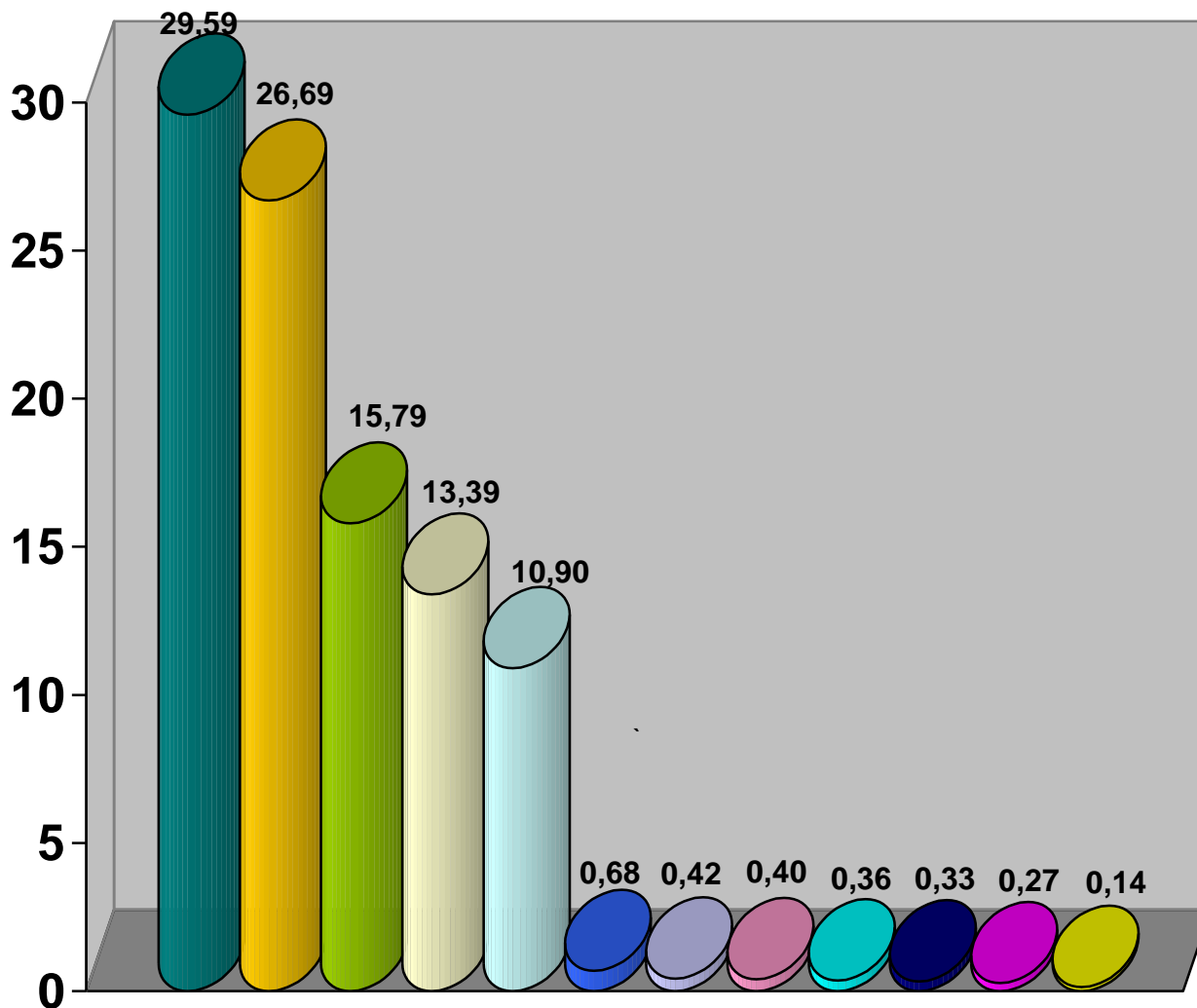


<span style="color: blue;">■</span> Vertical Entertainment	<span style="color: cyan;">■</span> Ro-Image 2000
<span style="color: yellow;">■</span> Intercom Film	<span style="color: lightblue;">■</span> Forum Film Romania
<span style="color: pink;">■</span> Odeon Cineplex	<span style="color: red;">■</span> Transilvania Film
<span style="color: purple;">■</span> CineEuropa	<span style="color: red;">■</span> Independenta Film
<span style="color: green;">■</span> Taylor Projects	<span style="color: magenta;">■</span> Bad Unicorn
<span style="color: yellow;">■</span> Micro Film	<span style="color: purple;">■</span> Voodoo Films

**5. NUMĂRUL SPECTATORILOR REALIZAT CU TOATE FILMELE DIFUZATE  
PE DISTRIBUTORI  
ADMISSIONS ACCORDING TO MAJOR DISTRIBUTION COMPANIES  
2014 - 2018**

<b>Distribuitori/ Distribution companies</b>	<b>2014 %</b>	<b>2015 %</b>	<b>2016 %</b>	<b>2017 %</b>	<b>2018 %</b>
<b>Vertical Entertainment</b>	792.309 7,79	2.326.223 20,83	3.689.009 28,30	4.106.904 29,59	3.519.604 26,37
<b>Ro -Image 2000</b>	1.820.820 17,90	3.625.599 32,47	3.331.886 25,56	3.703.283 26,69	3.307.605 24,78
<b>Intercom Film</b>	1.119.925 11,01	1.328.450 11,90	1.199.535 9,20	1.512.924 10,90	2.221.393 16,64
<b>Forum Film Romania</b>	1.997.512 19,64	2.516.994 22,54	2.481.755 19,04	2.191.279 15,79	1.901.034 14,24
<b>Odeon Cineplex</b>	1.562.658 15,36	993.185 8,89	1.752.916 13,45	1.858.056 13,39	1.674.152 12,54
<b>Transilvania Film</b>	30.567 0,30	87.476 0,78	54.488 0,42	55.962 0,40	274.731 2,06
<b>Cine Europa</b>			56.646 0,43	93.742 0,68	96.782 0,73
<b>Independenta Film</b>	86.458 0,85	42.014 0,38	54.363 0,42	50.065 0,36	38.954 0,29
<b>Taylor Projects</b>				18.802 0,14	34.392 0,26
<b>Micro Film</b>			16.256 0,12	46.076 0,33	30.225 0,23
<b>Bad Unicorn</b>				15.954 0,11	24.185 0,18
<b>VoodooFilms</b>	5.449 0,05	4.178 0,04	55.055 0,42	37.959 0,27	22.191 0,17
<b>Tiff</b>	9.317 0,09	14.625 0,13	9.730 0,07	12.035 0,09	13.808 0,10
<b>Cinemagix</b>					7.979 0,06
<b>Movie Production Entertainment</b>					7.941 0,06
<b>Freealize</b>					5.654 0,04
<b>Asociatia Filmtett</b>					5.609 0,04
<b>Alti distribuitori/ Others</b>	2.746.629 27,00	228.117 2,04	332.047 2,54	175.429 1,26	161.928 1,21
<b>TOTAL</b>	<b>10.171.644</b>	<b>11.166.861</b>	<b>13.033.687</b>	<b>13.877.470</b>	<b>13.348.167</b>

COTA DE PIAȚĂ A PRINCIPALILOR DISTRIBUITORI/  
 MARKET SHARE OF MAJOR DISTRIBUTION COMPANIES  
 ANUL/ YEAR 2018



6. PRIMELE 20 DE CINEMATOGRAFE CU UN ECRAN, DUPĂ NUMĂRUL SPECTATORILOR  
 TOP 20 CINEMAS BY ADMISSIONS  
 ANUL / YEAR 2018

Nr. Crt.	Cinematograf/ Cinema	Localitatea/ Town	Număr Locuri/ Number of seats	Număr Spectatori/ Admissions
1	ELVIRE POPESCO	BUCUREȘTI	183	73.229
2	DACIA	BISTRIȚA	154	68.904
3	VICTORIA	CLUJ NAPOCA	283	66.766
4	ION BESOIU	SIBIU	509	56.921
5	FLORIN PIERSIC	CLUJ	720	49.327
6	AUREL ELEFTERESCU	CĂLĂRAȘI	159	40.921
7	DACIA	RESIȚA	400	40.848
8	METACOM-SATU MARE	SATU MARE	70	32.342
9	CAPITOL	ONEȘTI	359	30.631
10	VICTORIA	PETROȘANI	250	28.485
11	BELA LUGOSI	LUGOJ	138	28.055
12	DACIA	PIATRA NEAMȚ	500	26.692
13	ION MANOLE	GALAȚI	520	24.930
14	SERGIU NICOLAESCU	TG. JIU	300	24.851
15	PATRIA	CRAIOVA	374	24.483
16	ARTA	SIBIU	230	24.283
17	MUZEUL ȚĂRANULUI ROMÂN	BUCUREȘTI	304	22.185
18	LUNA	CARANSEBEȘ	204	20.250
19	GEO SAIZESCU	RM. VÂLCEA	174	16.227
20	ATENEU TĂTĂRAȘ	IAȘI	241	15.771

**7.CINEMATOGRAFE MULTIECRAN ȘI MULTIPLEXURI ÎN FUNCȚIUNE  
MULTISCREENS AND MULTIPLEXES 2018**

<i>Cinematograf/ Cinema</i>	<i>Localitate/ Town</i>	<i>Ecrane/ Screens</i>	<i>Locuri/ Seats</i>	<i>Spectatori/ Admissions</i>
CITYPLEX TULCEA	Tulcea	2	212	17.024
CITYPLEX BÂRLAD	Bârlad	2	237	26.764
CITYPLEX VASLUI	Vaslui	2	150	26.902
CITYPLEX ARTA	Sf. Gheorghe	2	134	41.945
COLOURS CINEMA	Craiova	2	187	37.577
CINEMA SLATINA	Slatina	2	86	32.921
HAPPY CINEMA FOCȘANI	Focșani	2	218	75.591
LINE CINEMA RM.VÂLCEA	Rm.Vâlcea	2	193	31.916
LINE CINEMA TÂRGOVIȘTE	Târgoviște	2	222	76.284
HAPPY CINEMA ALEXANDRIA	Teleorman	2	155	7.315
HAPPY CINEMA BUZĂU	Buzău	3	385	98.000
COLOURS CINEMA	Alba Iulia	3	309	99.883
CITYPLEX TOMIS CONSTANȚA	Constanța	4	679	36.801
CINEMA CITY IAȘI	Iași	5	865	483.694
CINE GRAND UVERTURA MALL	Botoșani	5	446	85.381
CINEMA CITY PLOIEȘTI AFI	Ploiești	6	1.270	109.987
CINEMA CITY TÂRGU JIU	Târgu Jiu	6	939	108.552
CINEMA CITY DEVA	Deva	6	1.087	151.135
CINEMA CITY DROBETA TURNU SEVERIN	Drobeta Turnu Severin	6	939	85.122

<i>Cinematograf / Cinema</i>	<i>Localitate/ Town</i>	<i>Ecrane/ Screens</i>	<i>Locuri/ Seats</i>	<i>Spectatori/ Admissions</i>
CINEMA CITY PITEȘTI	Pitești	6	1.264	198.637
CINEMA CITY BAIA MARE	Baia Mare	6	1.151	211.735
CINEMA PALACE ORADEA	Oradea	6	685	305.534
CINEMA CITY PIATRA NEAMȚ	Piatra Neamț	6	992	156.929
CINEMA CITY RÂMNICU VÂLCEA	Vâlcea	6	1.053	82.571
INSPIRE CINEMA CRAIOVA	Craiova	6	565	187.765
INSPIRE CINEMA VIP CRAIOVA	Craiova	7	574	51.065
CINEMA CITY TIMIȘOARA	Timișoara	7	951	295.385
CINE GRAND IRIS TITAN	București	7	950	118.091
HAPPY CINEMA BUCUREȘTI	București	7	1.145	154.467
CINEMA TRIVALE PITEȘTI	Pitești	8	785	134.767
CINEMA CITY CLUJ NAPOCA POLUS	Cluj Napoca	8	1.792	326.868
CINEMA ONE BRAȘOV	Brașov	8	1.465	513.837
CINEMA CITY BACĂU	Bacău	8	1.324	301.766
CINEMA CITY GALAȚI	Galați	8	1.383	369.209
CINEMA CITY TÂRGU MUREȘ	Târgu Mureș	8	1.465	265.971
CINEMA CITY CONSTANȚA	Constanța	8	1.774	298.513
CINEMA CITY SUCEAVA	Suceava	8	1.346	272.126



<i>Cinematograf / Cinema</i>	<i>Localitate/ Town</i>	<i>Ecrane/ Screens</i>	<i>Locuri/ Seats</i>	<i>Spectatori/ Admissions</i>
CINEMA CITY CONSTANȚA PARK	Constanța	10	1.692	428.162
HOLLYWOOD MULTIPLEX	București	10	2.125	266.716
CINEMA CITY BRĂILA	Brăila	10	1.724	215.507
CINEMA CITY ARAD	Arad	10	1.628	272.755
CINEMA CITY CLUJ NAPOCA	Cluj	10	1.670	462.176
MOVIEPLEX CINEMA	București	11	2.564	614.526
CINEMA CITY PLOIEȘTI NEPI	Ploiești	12	2.088	363.923
GRAND CINEMA DIGIPLEX	București	13	2.654	925.175
CINEMA CITY TIMIȘOARA NEPI	Timișoara	13	2.531	490.488
CINEMA CITY MEGA MALL	București	14	2.366	572.352
CINEMA CITY PARK LAKE	București	14	1.966	464.160
CINEMA CITY SUN PLAZA	București	15	2.835	493.995
CINEMA CITY COTROCENI	București	21	4.319	937.470

8. CINEMATOGRAFE DE ARTĂ 2018  
 THE MAIN ART CINEMAS

Cinematograf/cinema localitate/town nr.locuri/number of seats	Spectacole/ Screenings 2018	Spectatori/ Admissions 2018
VICTORIA - Cluj_Napoca ( 283 locuri/seats)	1.490	66.766
ELVIRA POPESCU_București ( 183 locuri/seats )	1.017	73.229
NOUL CINEMATOGRAF AL REGIZORULUI ROMAN București (304 locuri/seats)	517	22.185
CITYPLEX CONSTANȚA -sala 4 (134 locuri/seats)	1.140	5.127
EUROPA București (247 locuri/seats)	1.011	7.495
CITYPLEX VICTORIA Bârlad- sala2 (72 locuri/seats)	623	858
MODERN - Craiova (175 locuri/seats)	189	1.103
UNION - București (130 locuri/seats)	664	10.762
EFORIE - București (250 locuri/ seats)	544	11.914

**9. TOP 20 DE FILME DUPĂ NUMĂRUL SPECTATORILOR**  
**TOP 20 RELEASED FEATURE FILMS BY ADMISSIONS**  
**Anul / Year 2018**

1)	<b>VENOM</b>	/US	426.023
	VENOM/INTERCOMFILM DISTRIBUTION		
2)	<b>RĂZBUNĂTORII: RĂZBOIUL INFINITULUI</b>	/US	423.564
	AVENGERS: INFINITY WAR/FORUM FILM ROMANIA		
3)	<b>JUMANJI: AVENTURĂ ÎN JUNGLĂ</b>	/US	397.872
	JUMANJI: WELCOME TO THE JUNGLE/INTERCOMFILM DISTRIBUTION		
4)	<b>CINCIZECI DE UMBRE DESCĂTUȘATE</b>	/US	369.137
	FIFTY SHADES FREED/RO-IMAGE 2000		
5)	<b>BOHEMIAN RHAPSODY</b>	/GB/US	365.531
	BOHEMIAN RHAPSODY/ODEON CINEPLEX		
6)	<b>HOTEL TRANSILVANIA 3: MONȘTRII ÎN VACANȚĂ</b>	/US	362.398
	HOTEL TRANSYLVANIA 3: A MONSTER VACATION/INTERCOMFILM DISTRIBUTION		
7)	<b>AQUAMAN</b>	/AU/US	352.736
	AQUAMAN/VERTICAL ENTERTAINMENT		
8)	<b>DEADPOOL 2</b>	/US	345.584
	DEADPOOL 2/ODEON CINEPLEX		
9)	<b>PANTERA NEAGRĂ</b>	/US/ZA	328.567
	BLACK PANTHER/FORUM FILM ROMANIA		
10)	<b>CALUGARIȚA: MISTERUL DE LA MĂNĂȘTIRE</b>	/US	302.168
	THE NUN/VERTICAL ENTERTAINMENT		
11)	<b>MISIUNE: IMPOSIBILĂ. DECLINUL</b>	/US	239.593
	MISSION: IMPOSSIBLE - FALLOUT/RO-IMAGE 2000		
12)	<b>GRINCH</b>	/US/CN	238.062
	THE GRINCH/RO-IMAGE 2000		
13)	<b>JURASSIC WORLD: UN REGAT ÎN RUINĂ</b>	/US/ES	229.668
	JURASSIC WORLD: FALLEN KINGDOM/RO-IMAGE 2000		
14)	<b>ANIMALE FANTASTICE: CRIMELE LUI GRINDELWALD</b>	/US	219.341
	FANTASTIC BEASTS: THE CRIMES OF GRINDELWALD/VERTICAL ENTERTAINMENT		
15)	<b>JOHNNY ENGLISH LOVEȘTE DIN NOU</b>	/US/FR/GB	205.634
	JOHNNY ENGLISH STRIKES AGAIN/RO-IMAGE 2000		
16)	<b>MEG: CONFRUNTARE ÎN ADÂNCURI</b>	/US	204.560
	THE MEG/VERTICAL ENTERTAINMENT		
17)	<b>FERDINAND</b>	/US	199.932
	FERDINAND/ODEON CINEPLEX		
18)	<b>MOROMETII 2</b>	/RO	189.772
	MOROMETII 2/TRANSILVANIA FILM		
19)	<b>PETER IEPURAȘUL</b>	/US	186.344
	PETER RABBIT/INTERCOMFILM DISTRIBUTION		
20)	<b>S-A NĂSCUT O STEA</b>	/US	181.683
	A STAR IS BORN/VERTICAL ENTERTAINMENT		

**10.TOP 20 FILME EUROPENE DUPĂ NUMĂRUL DE SPECTATORI**  
**TOP 20 EUROPEAN FEATURE FILMS BY ADMISSIONS**  
**Anul / Year 2018**

<b>1) BOHEMIAN RHAPSODY</b>	/GB/US	365.531
BOHEMIAN RHAPSODY/ODEON CINEPLEX		
<b>2) TOMB RAIDER ÎNCEPUTUL</b>	/GB/US	167.751
TOMB RAIDER/FORUM FILM ROMANIA		
<b>3) PRINȚESA FURATĂ</b>	/UA	108.077
STOLEN PRINCESS/RO-IMAGE 2000		
<b>4) IUBINDU-L PE PABLO, URÂNDU-L PE ESCOBAR</b>	/ES/BG	90.482
LOVING PABLO/RO-IMAGE 2000		
<b>5) TAXI 5</b>	/FR	88.063
TAXI 5/RO-IMAGE 2000		
<b>6) PLOEY - INIMA DE VITEAZ</b>	/IS/BE	69.382
PLOEY - YOU NEVER FLY ALONE/RO-IMAGE 2000		
<b>7) MAȘINĂRII INFERNALE</b>	/GB	65.561
MORTAL ENGINES/RO-IMAGE 2000		
<b>8) VĂDUVE</b>	/GB/US	49.665
WIDOWS/ODEON CINEPLEX		
<b>9) SICARIO 2: SOLDADO</b>	/IT/US	46.893
SICARIO: DAY OF THE SOLDADO/VERTICAL ENTERTAINMENT		
<b>10) LUIS ȘI MINI-EXTRATERESTRII</b>	/DE/DK/LX	32.129
LUIS & THE ALIENS/RO-IMAGE 2000		
<b>11) COD ROȘU DE JAF</b>	/BG/GB/US	32.025
THE HURRICANE HEIST/RO-IMAGE 2000		
<b>12) EARLY MAN: TARE CA PIATRA</b>	/GB/FR	31.581
EARLY MAN/VERTICAL ENTERTAINMENT		
<b>13) MOȘ CRĂCIUN ÎN MISIUNE</b>	/FR/BE	28.486
SANTA & CIE/CINE EUROPA		
<b>14) ALBINUȚA MAYA 2</b>	/DE/AT	27.873
MAYA THE BEE: THE HONEY GAMES/VERTICAL ENTERTAINMENT		
<b>15) BANDITUL WHISKY</b>	/HU	23.700
A VISZKIS/TAYLOR PROJECTS		
<b>16) JIM BUTTON ȘI LUKAS, MECANICUL DE LOCOMOTIVĂ</b>	/DE	21.613
JIM KNOPF UND LUKAS DER LOKOMOTIVFŠHRER/RO-IMAGE 2000		
<b>17) PADDINGTON 2</b>	/GB/FR	20.354
PADDINGTON 2/VERTICAL ENTERTAINMENT		
<b>18) FIRUL FANTOMĂ</b>	/GB	17.590
PHANTOM THREAD/RO-IMAGE 2000		
<b>19) TREI PANOURI ÎN AFARA ORAȘULUI EBBING, MISSOURI</b>	/GB/US	17.157
THREE BILLBOARDS OUTSIDE EBBING, MISSOURI/ODEON CINEPLEX		
<b>20) MOARTEA LUI STALIN</b>	/GB/FR	16.389
THE DEATH OF STALIN/ODEON CINEPLEX		

**11. TOP 20 FILME DE PREMIERĂ ROMÂNEȘTI DUPĂ NUMĂRUL DE SPECTATORI**  
**TOP 20 OF FIRST-RELEASE NATIONAL FEATURE FILMS BY ADMISSIONS**  
**Anul / Year 2018**

<b>1) MOROMEȚII 2</b>		189.772
STERE GULEA	/TRANSILVANIA FILM/2018	
<b>2) ROMÂNIA NEÂMBLÂNZITĂ</b>		73.390
TOM BARTON-HUMPHREYS	/TRANSILVANIA FILM/2018	
<b>3) PUP-O, MĂ!</b>		21.949
CAMELIA POPA	/DIFFERENT DISTRIBUTORS/2018	
<b>4) COBORÂM LA PRIMA</b>		14.062
TEDY NECULA	/DIFFERENT DISTRIBUTORS/2018	
<b>5) POVESTEA UNUI PIERDE-VARA</b>		12.036
PAUL NEGOESCU	/RO-IMAGE 2000/2018	
<b>6) CHARLESTON</b>		10.898
ANDREI CREȚULESCU	/DIFFERENT DISTRIBUTORS/2018	
<b>7) ÎMI ESTE INDIFERENT DACĂ ÎN ISTORIE VOM INTRA CA BARBARI</b>		9.476
RADU JUDE	/MICRO FILM/2018	
<b>8) VÂNĂTORUL DE SPIRITE</b>		8.298
DRAGOS BULIGA	/DIFFERENT DISTRIBUTORS/2018	
<b>9) SCURTCIRCUIT</b>		7.979
CĂTĂLIN SAIZESCU	/CINEMAGIX/2018	
<b>10) SECRETUL FERICIRII</b>		7.941
VLAD ZAMFIRESCU	/MOVIE PRODUCTION ENTERTAINMENT/2018	
<b>11) SOLDAȚII. POVESTE DIN FERENTARI</b>		7.137
IVANA MLADENOVIC	/MICRO FILM/2018	
<b>12) POROROCA</b>		5.161
CONSTANTIN POPESCU	/BAD UNICORN/2018	
<b>13) LEMONADE</b>		2.554
IOANA URICARU	/VOODOO FILMS/2018	
<b>14) STRĂJERII</b>		2.124
LIVIU MARGHIDAN	/DIFFERENT DISTRIBUTORS/2018	
<b>15) LICU, O POVESTE ROMÂNEASCĂ</b>		1.964
ANA DUMITRESCU	/DIFFERENT DISTRIBUTORS/2018	
<b>16) CÂTEVA CONVERSAȚII DESPRE O FATĂ FOARTE ÎNALTĂ</b>		1.857
BOGDAN THEODOR OLTEANU	/TRANSILVANIA FILM/2018	
<b>17) ALICE T.</b>		1.799
RADU MUNTEAN	/VOODOO FILMS/2018	
<b>18) FOTBAL INFINIT</b>		1.757
CORNELIU PORUMBOIU	/VOODOO FILMS/2018	
<b>19) SINGURĂ LA NUNTA MEA</b>		1.706
MARTA BERGMAN	/MICRO FILM/2018	
<b>20) UN PRINT ȘI JUMĂTATE</b>		1.477
ANA LUNGU	/MANDRAGORA/2018	

**12. TOP 20 FILME ROMÂNEȘTI DUPĂ NUMĂRUL SPECTATORILOR 2014-2018**  
**TOP 20 OF FIRST-RELEASE NATIONAL FEATURE FILMS BY ADMISSIONS**  
**2014-2018**

<b>1) MOROMEȚII 2</b>	189.772
STERE GULEA /TRANSILVANIA FILM/2018	
<b>2) #SELFIE 69</b>	133.744
CRISTINA IACOB /ZAZU FILM/2016	
<b>3) DOUĂ LOZURI</b>	128.959
PAUL NEGOESCU /RO-IMAGE 2000/2016	
<b>4) #SELFIE</b>	87.653
CRISTINA IACOB /ZAZU FILM/2014	
<b>5) AFERIM!</b>	75.424
RADU JUDE /PARADA FILM/2015	
<b>6) ROMÂNIA NEÂMBLÂNZITĂ</b>	73.390
TOM BARTON-HUMPHREYS /TRANSILVANIA FILM/2018	
<b>7) GHINIONISTUL</b>	61.521
IURA LUNCAȘU /VERTICAL ENTERTAINMENT/2017	
<b>8) OCTAV</b>	59.508
SERGIU IOAN CELIBIDACHE /OBLIQUE MEDIA/2017	
<b>9) BACALAUREAT</b>	56.078
CRISTIAN MUNGIU /VOODOO FILMS/2016	
<b>10) DE CE EU?</b>	51.948
TUDOR GIURGIU /TRANSILVANIA FILM/2015	
<b>11) UN PAS ÎN URMA SERAFIMILOR</b>	40.568
DANIEL SANDU /MICRO FILM/2017	
<b>12) SIERANEVADA</b>	40.567
CRISTI PUIU /MANDRAGORA/2016	
<b>13) 6,9 PE SCARĂ RICHTER</b>	35.471
NAE CARANFIL /VOODOO FILMS/2017	
<b>14) ANA, MON AMOUR</b>	29.426
CĂLIN NETZER /VERTICAL ENTERTAINMENT/2017	
<b>15) POVESTE DE DRAGOSTE</b>	28.582
CRISTINA IACOB /ZAZU FILM/2015	
<b>16) HAWAII</b>	25.903
JESUS DEL CERRO /RO-IMAGE 2000/2017	
<b>17) CUSCRII</b>	23.507
RADU POTCOAVĂ /INTERCOMFILM DISTRIBUTION/2014	
<b>18) AMERICA, VENIM!</b>	22.408
RĂZVAN SAVESCU /TRANSILVANIA FILM/2014	
<b>19) PUP-O, MĂ!</b>	21.949
CAMELIA POPA /DIFFERENT DISTRIBUTORS/2018	
<b>20) CĂINI</b>	21.519
BOGDAN MIRICĂ /TRANSILVANIA FILM/2016	