

II. DISTRIBUȚIA DE FILME *DISTRIBUTION*

1. FILME ÎN PREMIERA DUPA ȚARA DE ORIGINE ÎNTRE ANII 2013 - 2017
ORIGIN OF FIRST-TIME RELEASE FEATURE FILMS BETWEEN 2013 - 2017

**2. TOTAL FILME DE LUNG METRAJ DISTRIBUITE DUPA ȚARA DE ORIGINE
ÎNTRE ANII 2013 - 2017**
ORIGIN OF ALL RELEASED FEATURE FILMS BETWEEN 2013 - 2017

**3. PRINCIPALII DISTRIBUITORI CU FILME ÎN PREMIERA ÎNTRE ANII 2013-
2017**
*FIRST-TIME RELEASE FEATURE FILMS ACCORDING TO MAJOR DISTRIBUTION
COMPANIES BETWEEN 2013 - 2017*

**4. PRINCIPALII DISTRIBUITORI CU FILME DIFUZATE ÎNTRE ANII 2013 -
2017**
*RELEASED FEATURE FILMS ACCORDING TO MAJOR DISTRIBUTION COMPANIES
BETWEEN 2013 - 2017*

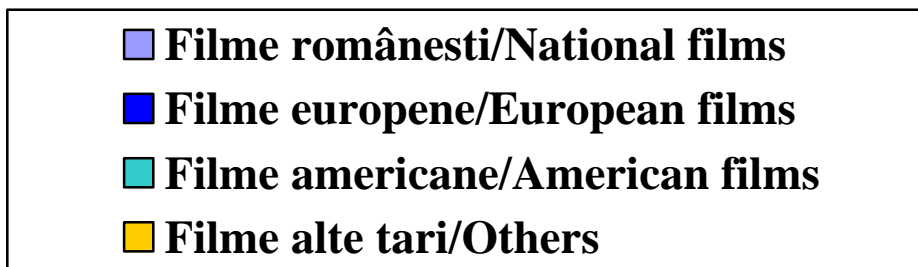
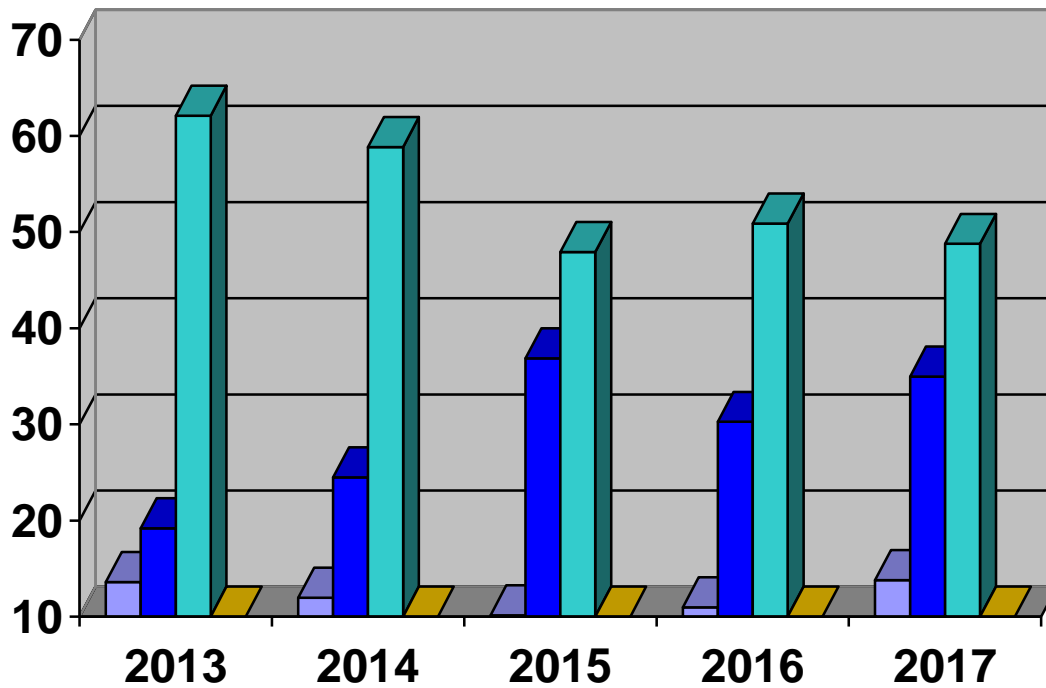
5. PRINCIPALII DISTRIBUITORI DE FILM
MAJOR DISTRIBUTION COMPANIES

II. DISTRIBUȚIA DE FILME

1. FILME ÎN PREMIERĂ DUPĂ ȚARA DE ORIGINE

ORIGIN OF FIRST-TIME RELEASE FEATURE FILMS BETWEEN 2013 - 2017

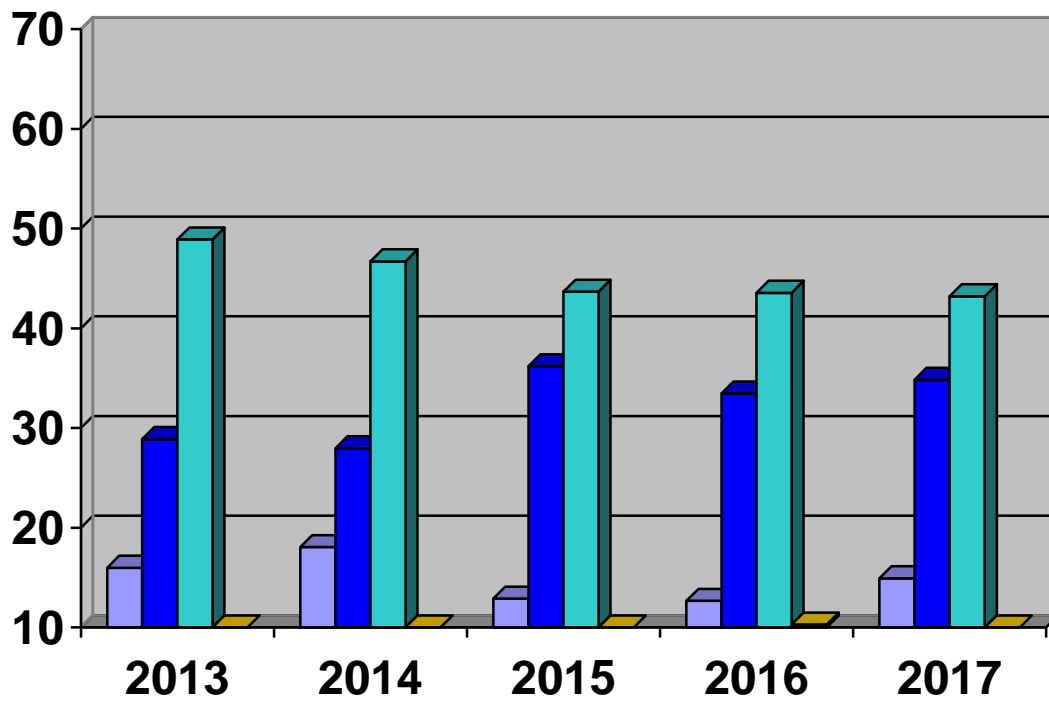
Țara de origine/ <i>Film origin</i>	2013 %	2014 %	2015 %	2016 %	2017 %
Românești/ <i>National films</i>	27 13,64	23 11,98	22 10,14	25 10,96	28 13,79
Europene/ <i>European films</i>	38 19,19	47 24,48	80 36,87	69 30,26	71 34,98
Americane/ <i>American films</i>	123 62,12	113 58,85	104 47,93	116 50,88	99 48,77
Alte țări/ <i>Others</i>	10 5,05	9 4,69	11 5,07	18 7,90	5 2,46
<i>Total</i>	<i>198</i>	<i>192</i>	<i>217</i>	<i>228</i>	<i>203</i>



**2. TOTAL FILME DE LUNG METRAJ DISTRIBUITE DUPĂ ȚARA DE ORIGINE
ORIGIN OF ALL RELEASED FEATURE FILMS BETWEEN 2013 - 2017**

Țara de origine/ Film origin	2013 %	2014 %	2015 %	2016 %	2017 %
Românești/ National films	72 16,00	82 18,06	57 12,90	64 12,67	66 14,93
Europene/ European films	130 28,89	127 27,97	160 36,20	169 33,47	154 34,84
Americane/ American films	220 48,89	212 46,70	193 43,67	220 43,56	191 43,21
Alte țări/ Others	28 6,22	33 7,27	32 7,24	52 10,30	31 7,01

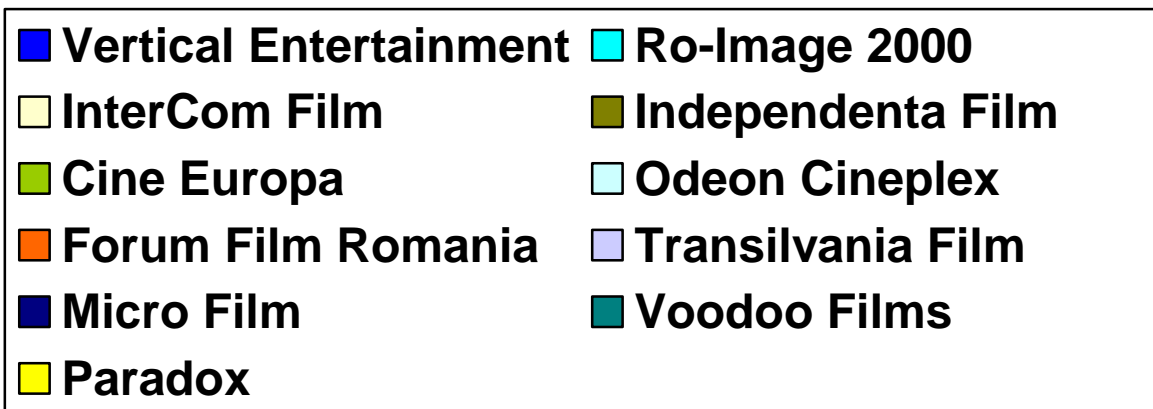
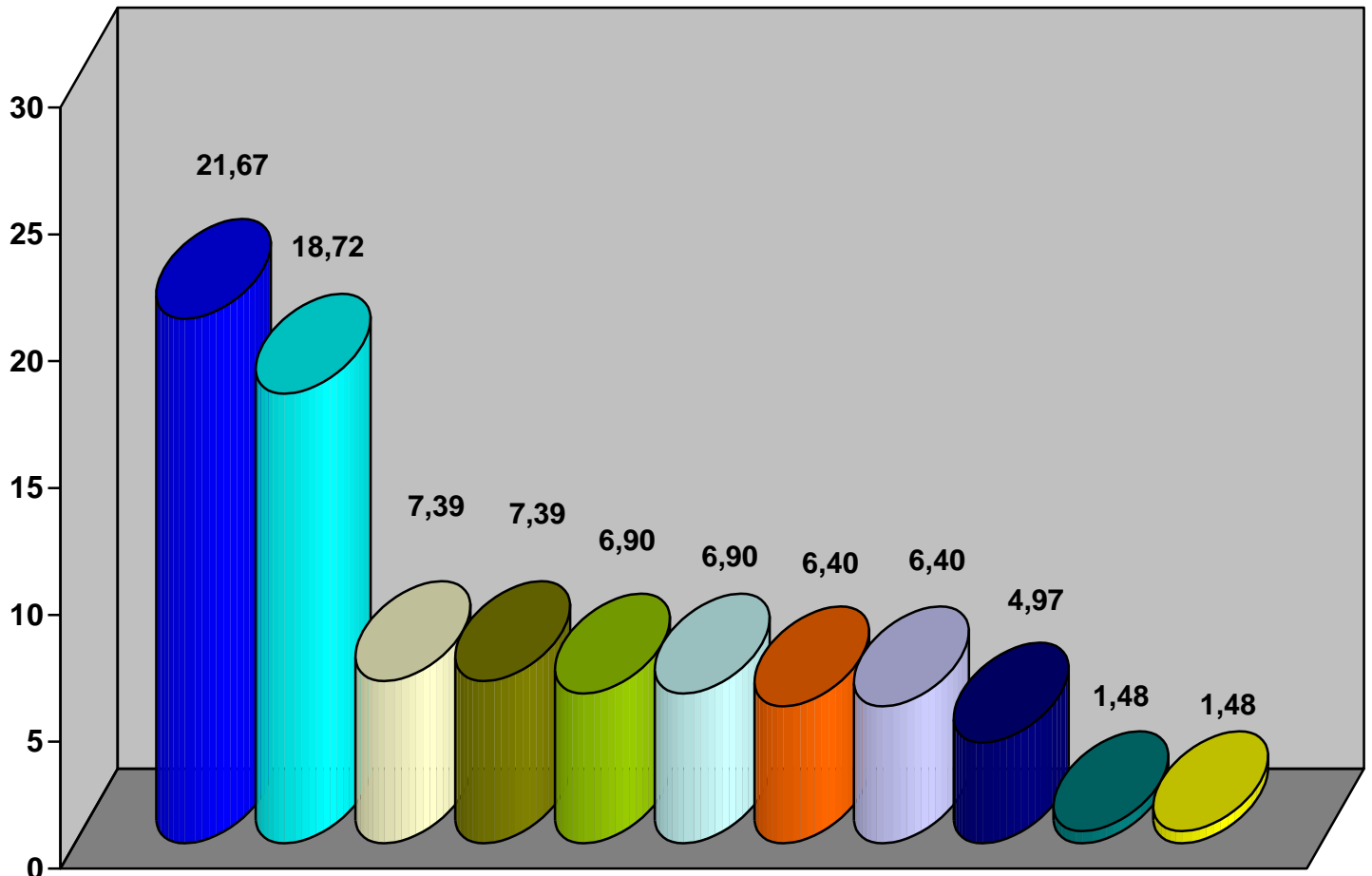
<i>TOTAL</i>	450	454	442	505	442
--------------	-----	-----	-----	-----	-----



**3.PRINCIPALII DISTRIBUTORI CU FILME ÎN PREMIERĂ
FIRST-TIMERELEASE FEATURE FILMS ACCORDING TO
DISTRIBUTION COMPANIES 2013 -2017**

Distribuitori/ Distribution companies	2013 %	2014 %	2015 %	2016 %	2017 %
VERTICAL ENTERTAINMENT		10 5,21	28 12,90	31 13,60	44 21,67
RO-IMAGE 2000	35 17,68	36 18,75	46 21,20	48 21,05	38 18,72
INTERCOM FILM DISTRIBUTION	23 11,62	26 13,54	24 11,06	20 8,77	15 7,39
INDEPENDENTA FILM	18 9,09	17 8,85	17 7,83	14 6,14	15 7,39
CINE EUROPA			10 4,61	17 7,46	14 6,90
ODEON CINEPLEX	17 8,59	19 9,90	15 6,91	17 7,46	14 6,90
FORUM FILM ROMANIA	16 8,08	19 9,90	21 9,68	18 7,89	13 6,40
TRANSILVANIA FILM	9 4,55	7 3,65	9 4,15	11 4,82	13 6,40
MICRO FILM				4 1,75	4 1,97
VOODOO FILMS	2 1,01	1 0,52	3 1,38	1 0,44	3 1,48
PARADOX		4 2,08		2 0,87	3 1,48
CLOROFILM	3 1,52	3 1,56	12 5,53	9 3,95	2 0,99
MOVIE PRODUCTION				3 0,59	2 0,99
ALȚI DISTRIBUTORI/ OTHERS	75 37,88	50 26,04	32 14,75	33 14,47	23 11,33
TOTAL	198	192	217	228	203

PRINCIPALII DISTRIBUTORI CU FILME ÎN PREMIERĂ / MARKET SHARE
 ACCORDING TO MAJOR DISTRIBUTION COMPANIES OF FIRST-TIME RELEASE
 FILMS ANUL / YEAR 2017



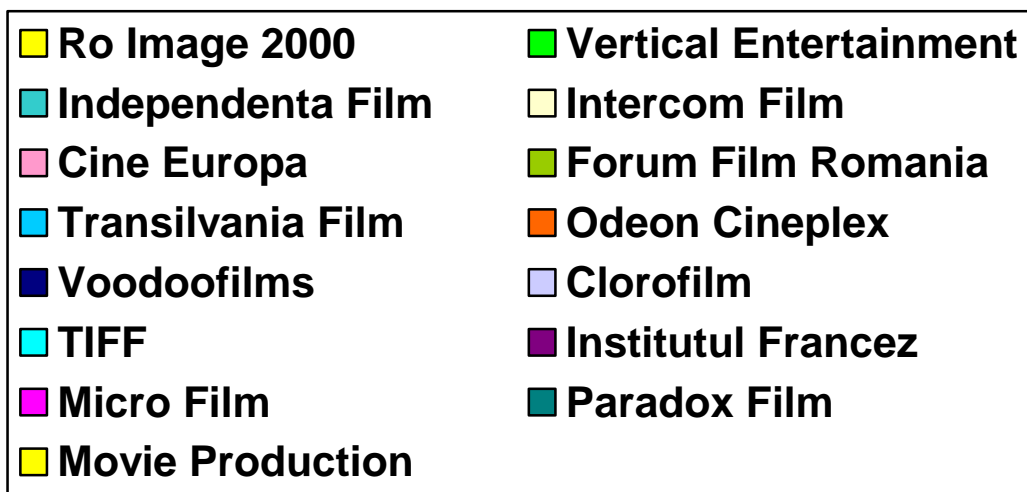
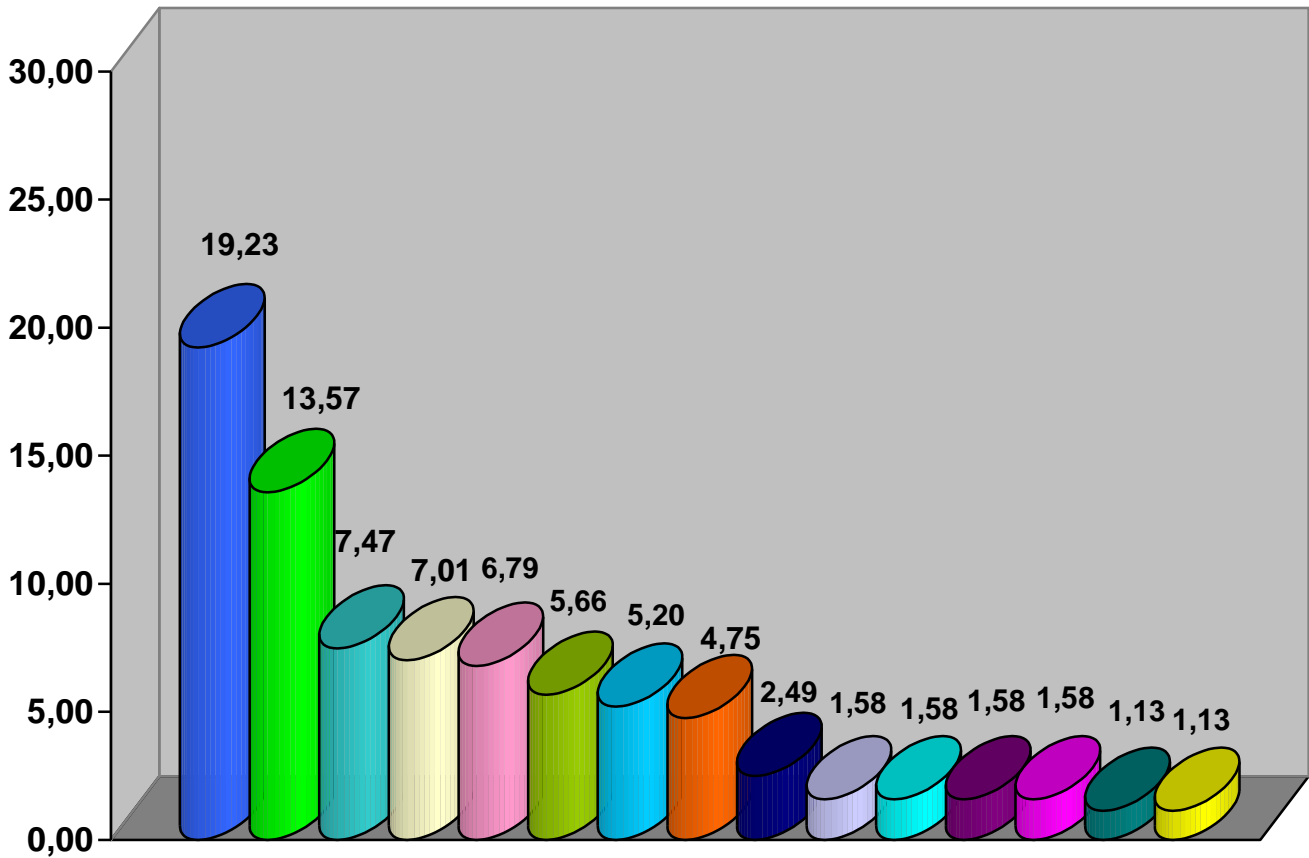
4. PRINCIPALII DISTRIBUTORI CU FILME DIFUZATE
RELEASED FEATURE FILMS ACCORDING TO MAJOR DISTRIBUTION COMPANIES
BETWEEN 2013 - 2017

Distribuitori/ Distribution companies	2013 %	2014 %	2015 %	2016 %	2017 %
RO-IMAGE 2000	70 15,56	68 14,98	82 18,55	99 19,60	85 19,23
VERTICAL ENTERTAINMENT		10 2,20	35 7,92	43 8,51	60 13,57
INDEPENDENTA FILM	46 10,22	51 11,23	48 10,86	43 8,51	33 7,47
INTERCOM FILM DISTRIBUTION	47 10,44	45 9,91	44 9,95	40 7,92	31 7,01
CINE EUROPA			10 2,26	25 4,95	30 6,79
FORUM FILM ROMANIA	26 5,78	26 5,73	31 7,01	35 6,93	25 5,66
TRANSILVANIA FILM	24 5,33	21 4,63	20 4,52	25 4,95	23 5,20
ODEON CINEPLEX	21 4,67	26 5,73	26 5,88	25 4,95	21 4,75
VOODOO FILMS	8 1,78	5 1,10	7 1,58	5 0,99	11 2,49
CLOROFILM	17 3,78	11 2,42	17 3,85	16 3,17	7 1,58
TIFF	5 1,11	3 0,66	4 0,90	7 1,39	7 1,58
INSTITUTUL FRANCEZ	1 0,22	3 0,66	3 0,68	7 1,39	7 1,58
MICRO FILM		1 0,22		4 0,79	7 1,58
PARADOX FILM	2 0,44	5 1,10	3 0,68	3 0,59	5 1,13
MOVIE PRODUCTION ENTERTAINMENT				3 0,59	5 1,13
FREELIZE		2 0,44	2 0,45	4 0,79	4 0,90
METROPOLIS FILM	1 0,22	1 0,22	2 0,45	3 0,59	3 0,68
ASOCIAȚIA FILMTETT				1 0,20	3 0,68
ALȚI DISTRIBUTORI/ OTHERS *	182 40,44	176 38,77	108 24,43	117 23,17	75 16,97
TOTAL	450	454	442	505	442

NOTA:

Poziția „Alți distribuitori” cuprinde un număr mare de filme proiectate în cadrul festivalurilor de film care s-au desfășurat în cursul anului.

**PRINCIPALII DISTRIBUTORI - FILME DIFUZATE /
 MARKET SHARE ACCORDING TO MAJOR DISTRIBUTION COMPANIES OF RELEASED
 FEATURE FILMS ANUL / YEAR 2017**



**5. PRINCIPALII DISTRIBUITORI DE FILM
MAJOR DISTRIBUTION COMPANIES**

Distribuator Distribution companies	Adresa / Adress	Director/ Manager	Producători Distribuiți/ Film companies
ASOCIATIA CULTURALA MACONDO	Strada C.A.Rosetti Nr.25, Et.1, Ap.5, Sector 2, București	Bacanu Daniela director	Europeni
BML MUSIC ENTERTAINMENT	Strada Campia Libertatii Nr.29, Scara D, Et.2, Ap.127 Sector 3 București	Boaje Sorin administrator	Indiene
BAD UNICORN	Strada Podul Giurgiului Nr.5 Sector 5, București	Bradea Ștefan Alexandru administrator	Europeni
CLOROFILM	Strada I.C. Bratianu Nr.33 Ap. 13 , Judet Cluj, Cluj - Napoca	Jakabffy B. Samu administrator	Europeni, români și alții
CINE EUROPA	Strada Emil Isac Nr.23, Judet Cluj, Cluj - Napoca	Akos Szelenyi administrator	Europeni
FORUM FILM ROMANIA	Strada Ana Davila Nr. 13 , Et. 1 , Ap. biroul Nr.7, Sector 5 București	Elias Yaniv ZachI administrator	Walt Disney Company.
INDEPENDENȚA FILM	Strada Logofat Luca Stroici Nr.47, Et.3, Ap.6 Sector 2, București	Antoine Bagnaninchi director general	Europeni și independenți americani
INTERCOM FILM DISTRIBUTION	Strada Popa Rusu nr. 12 , Et. 1 , Ap. 2 , Sector 2 București	Andreea Celesta Comanici director general	Twenty Century Fox, Warner Bross., Columbia Pictures
MANDRAGORA	Strada Fetești Nr.4 Bl.F 5, Parter, Sc.B, Ap.16, Sect.3 București	Anamaria Puiu	Români

MICRO FILM	Strada Constantin Bosianu Nr. 23 Sector 4 București	George Adrian Pavelescu administrator	Români
MOVIE PRODUCTION ENTERTAINMENT	Bl. Alexandru Obregia Nr.31, Sector 4 București	Dobrițoiu Ion administrator	Români
PARADOX FILM	Strada Calea Moșilor Nr.5, Sector 2 București	Marius Barna	Români
ODEON CINEPLEX	Strada Stolnicului Nr. 6-10 , Et. 1 , Ap.6 Sector 1 București	Irina Crisan director general adjunct	Twentieth Century Fox International Corporation, Odeon
PARADA FILM	Strada Vasile Lascar Nr.30, et. 6, ap.6 Duplex Camera Nr.3,Sector 2 București	Calin Peter Netzer administrator	Români
RO IMAGE 2000	Strada Mihai Eminescu Nr.142, bl. Cladirea 3,Et.7/8, Ap.23 Sector 2, București	Omer Oana Mihaela- director general	Paramount, Universal, Metro Golldwyn Mayer, Dreamworks
TRANSILVANIA FILM	Str.G-ral Berthelot Nr.27,Et.3, Ap.25, Sc.A Sector 1, București	Tudor Giurgiu/ Oana Giurgiu administratori	Europeni, români și alții
TAYLOR PROJECTS	Strada Jokai Mor Nr.16, Oradea Jud. Bihor	Szabo Attila administrator	Europeni
VOODOO FILM	Strada Serdarului Nr.5, Et. Demisol, Sector 1, București	Cristian Mungiu administrator	Români
VERTICAL ENTERTAINMENT	Strada Tokio Nr.11 Sector 1 București	Anca Sorina Truta director general	Warner Bros,Sony Pictures
ZAZU FILM	Srtada Turnu Magurele Nr.9,Sc.1,Et.8.Ap.35. Sector 4 București	Iacob Daniel administrator	Români
OBLIQUE MEDIA	Strada Mântuleasa Nr.36, Sector 2, București	Vrînceanu Celebidache Adela Maria	Români